

„Full costing“ - úvod do problematiky

Ing. Lenka Lepičová
TC AV ČR, NICER

únor 2010



OBSAH

1. „Full cost“ neboli „vykazování úplných nákladů“
2. Současná situace v ČR
3. Současná situace v Evropě

„Full cost“ neboli „vykazování úplných nákladů“



Full cost model

- Ekonomika založená na znalostech – důraz nejen na kvantitu ale také na kvalitu financování a efektivnost vynakládání finančních prostředků do VaV.
- Pouze instituce, které znají své skutečné náklady a aplikují metodiky full cost, mohou zhodnotit, zda fungují na bázi **finanční udržitelnosti**.
- Nové pro univerzity a veřejné výzkumné instituce

Full cost model (FC)

= vykazování skutečně vynaložených nákladů na projekt a to
přímých i nepřímých

- metodika přiřazování (rozpočítávání, alokace) režijních (nepřímých) nákladů instituce na projekt VaV, respektive tzv. kalkulační jednici
- metoda úplných/skutečných nákladů, full costing, real/actual indirect cost method



Motivace k zavádění full cost

- Na úrovni instituce
 - manažerská a strategická rozhodnutí (znát své skutečné náklady)
- Na evropské úrovni
 - evropské programy = **7.RP**
 - Vykazování úplných nepřímých nákladů či pevná sazba 60 % (i pro projekty, jejichž výzvy jsou otevřeny od ledna 2010)
- Na národní úrovni
 - národní programy na podporu VaV a strukturální fondy = **OP VaVpl**
 - Instituce, které budou chtít, aby jim byla uhrazena část režijních nákladů souvisejících s projektem, budou muset žádat MŠMT o schválení metodiky.



Překážky bránící implementaci

□ Zásadní problémy:

- Nedostatek finančních a personálních zdrojů na vytvoření nové metodologie
- Nedostatečná podpora na národní úrovni
- Nedostatečná koordinace mezi univerzitami
- Nejistota, zda vytvořená metodologie bude pro poskytovatele akceptovatelná
- Neexistence společné terminologie, která by jednotným způsobem definovala full cost a související pojmy
- Nejednotnost a rozdílné požadavky poskytovatelů dotací



OP VK



Certifikace
OP VaVpl a 7.RP

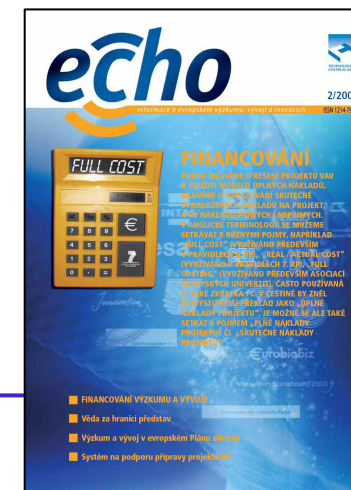
Současná situace v ČR

Situace v roce 2009

TECHNOLOGICKÉ
CENTRUM AV ČR

- V 7.RP využívají všechny české univerzity 60 % sazbu
- Vyhlášena **výzva OP VK** na podporu přípravy metodik full cost
- Zveřejněn dokument „*Obecná pravidla (rámcová metodika) pro vykazování skutečných nepřímých nákladů v projektech OP VaVpI*“
- Realizované akce
 - Seminář „Stanovení doplňkových nákladu (fullcost) v prostředí VVŠ“, (19.3., Praha)
 - Konference „Budoucnost „full cost modelu“ ve výzkumu v ČR“, (30.3., Praha)
 - Konference „Full costing: best practice in Europe“, (10.11., Praha)
- Speciální vydání časopisu ECHO 2/2009

„Full-costing“ – úvod do problematiky





Výzva OP VK (1)

Výzva je určena mimopražským vysokým školám a jejím cílem je podpořit zpracování metodiky a zavádění metody úplných nákladů (tzv. full cost) zejména u projektů výzkumu a vývoje

- Datum vyhlášení: 21. prosince 2009
- Datum ukončení: do vyčerpání alokace výzvy, nejpozději však 20. prosince 2010 (průběžná výzva)
- Výše finanční podpory na 1 projekt: 1 – 10 mil. Kč
- Doba trvání realizace projektu: max. 36 měsíců
- Cíl projektu: vytvoření interních pravidel subjektů pro vykazování úplných nepřímých nákladů (tj. písemný dokument podepsaný statutárním zástupcem) a uvedení těchto pravidel do praxe
- Udržitelnost projektů: 5 let po ukončení financování projektu



Výzva OP VK (2)

□ Klíčové aktivity projektu

- Činnosti realizačního týmu, které vedou k přípravě pravidel a jejich zavedení do praxe
- Návštěva odborných školení a seminářů (v ČR i zahraničí)
- Konzultace se subjekty (v ČR i zahraničí)
- Nákup služeb
- Zajištění potřebného software
- Vzdělávání cílové skupiny, ...
- Povinná klíčová aktivita - realizace auditu potvrzující soulad metodiky vytvořené v rámci projektu s požadavky OP VK
 - ▶ soulad s OP VaVpl



Pravidla OP VaVpl (1)

*„V případě, že příjemce není schopen jednoznačně odlišit výdaj spojený s realizací projektu od ostatních výdajů tohoto typu, je tento výdaj možno považovat za způsobilý pouze za předpokladu, že **příjemce konzistentně uplatňuje a má jednoznačně stanovenou vlastní metodiku pro rozpočítávání nepřímých nákladů** do přímých (jednoznačně alokovatelných k projektu) nákladů podle jasně stanoveného klíče (tzv. cost driver). Metodika rovněž musí být schopná odlišit v rámci režijních nákladů náklady, které nejsou způsobilými výdaji. Podmínkou pro uznání takových nepřímých nákladů je však **předchozí schválení této metodiky ze strany ŘO**. V opačném případě není výdaj způsobilý.“*

Pravidla způsobilých výdajů vydaná Řídícím orgánem OP VaVpl

Pravidla OP VaVpl (2)

Obecná pravidla (rámcová metodika) pro vykazování skutečných nepřímých nákladů v projektech OP VaVpl

- jak by měla vypadat metodika instituce, aby byla schválena MŠMT jako uznatelná pro projekty OP VaVpl

□ Nepřímé náklady (režie)

= náklady, které nelze přímo přiřadit konkrétnímu projektu, ale které vznikly v organizaci v souvislosti s řešením projektu a jsou doloženy účetním systémem organizace

- Nejsou v rámci projektu považovány (a účtovány) za náklady přímé
- Hranice mezi přímými a nepřímými náklady někdy nemusí být jednoznačná – rozhodující jsou vnitřní pravidla organizace
- V žádném případě není možné, aby byl v rámci projektu tentýž účetní případ vykazován zároveň jako přímý i jako nepřímý.



Pravidla OP VaVpl (3)

□ Nezpůsobitelné nepřímé náklady

= Náklady, které nesplňují obecné podmínky způsobilosti a specifické podmínky programu určené poskytovatelem, (nejsou poskytovatelem hrazeny).

- Metodika používaná organizací musí zajistit, aby tyto nezpůsobitelné náklady nebyly rozpočteny na projekt VaV.

Pravidla OP VaVpl (4)

- Způsobilé nepřímé náklady vztahující se k činnosti VaV
 - Způsobilé nepřímé náklady organizace, které budou alokovány na projekt VaV, musí být očištěny od režijních nákladů, které vznikly v souvislosti s jinými činnostmi, než jsou činnosti VaV.
 - Režijní náklady instituce se mohou dělit na:
 - jednoznačně identifikovatelné jako vztahující se pouze k činnosti VaV
 - identifikované jako jednoznačně se nevztahující k činnostem VaV
 - náklady smíšené povahy → rozvrhová základna



Pravidla OP VaVpl (5)

- Metodika alokace nepřímých nákladů na projekt
= rozpočítání způsobilých nepřímých nákladů organizace podle určité rozvrhové základny/základěn (tzv. cost driver) na daný projekt (neboli tzv. kalkulační jednici)
 - V rámci jednoho právního subjektu musí být používána jednotná metoda.
 - Tatáž jednotná metoda bude používána ve všech VaV projektech organizace s přihlédnutím ke specifickým požadavkům jednotlivých programů.
 - V průběhu účetního roku není možné metodu měnit.
 - Metoda musí být založena na skutečných údajích a doložitelných postupech. Jakékoliv **odhady nejsou povoleny**.
 - Metoda musí být upravena písemnými vnitřními pravidly organizace schválenými statutárním orgánem organizace.



Pravidla OP VaVpl (6)

□ Rozvrhová základna (1)

Režie mohou být alokovány na projekt např. na základě těchto:

■ Přímé odpracované hodiny

- Souhrn přímých odpracovaných hodin za organizaci se rovná součtu odpracovaných hodin jednotlivých přímých (jednicových) pracovníků organizace dokladovaných výkazy opracované doby (tzv. timesheet).

■ Přímé osobní náklady (respektive přímé mzdy)

- Souhrn přímých osobních nákladů za organizaci se rovná součtu osobních nákladů jednotlivých přímých pracovníků organizace dokladovaných ve mzdovém účetnictví. Osobní náklady každého přímého pracovníka vycházejí z počtu odpracovaných hodin a jeho hodinové sazby.

■ Metry čtvereční

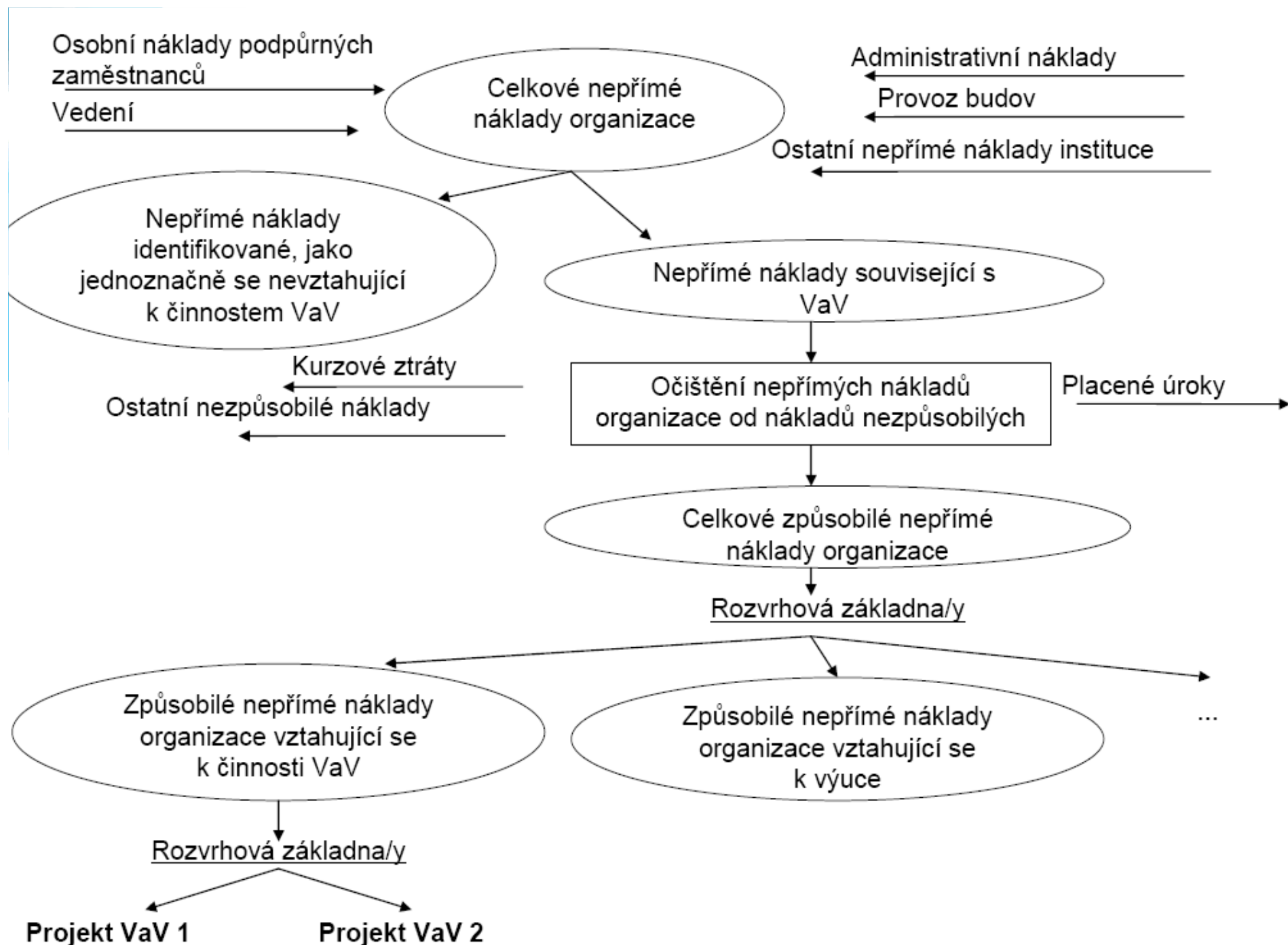
■ Celkové přímé náklady a jiné



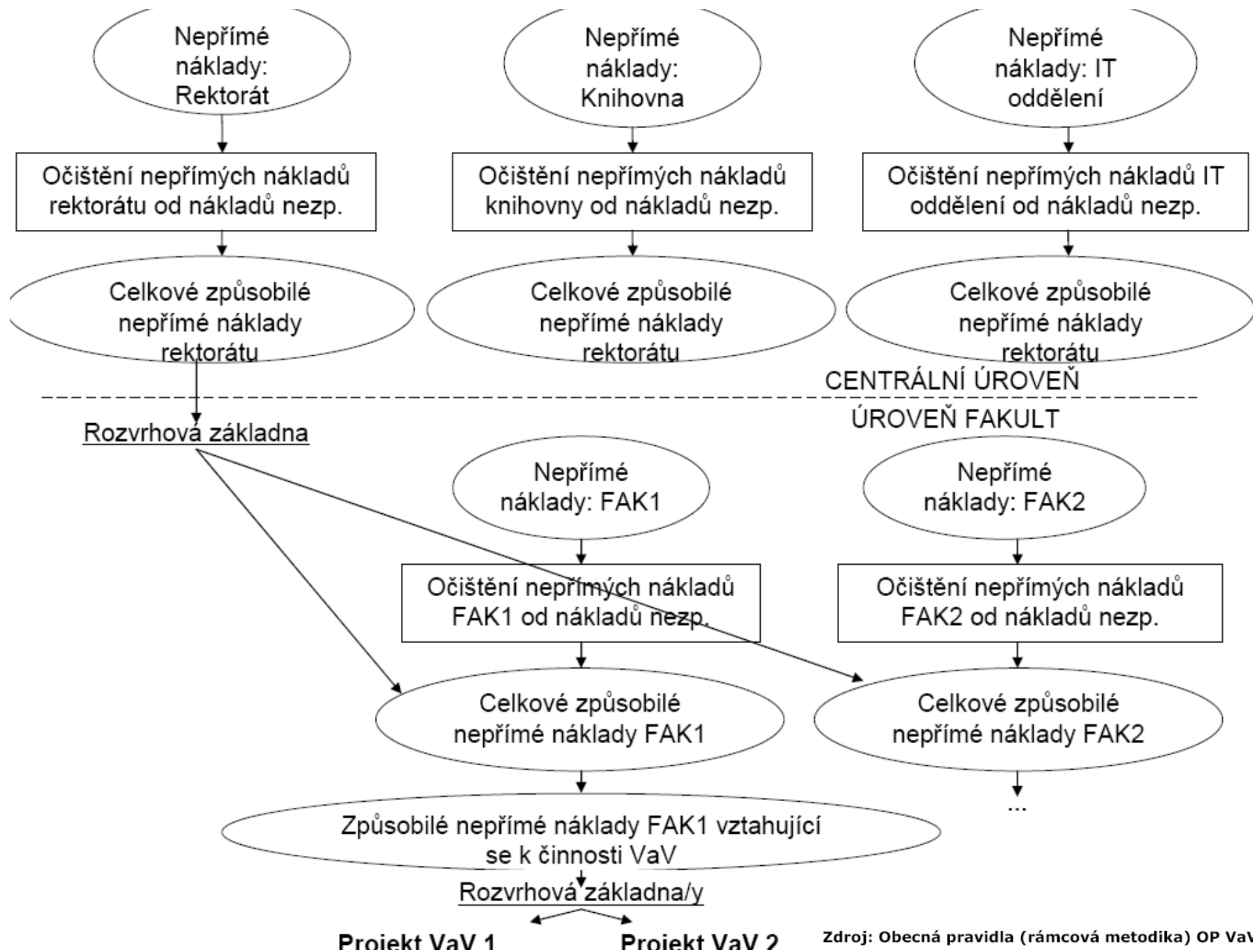
Pravidla OP VaVpl (7)

□ Rozvrhová základna (2)

- Pro alokaci různých skupin způsobilých nepřímých nákladů na projekt je možno použít buď jednu rozvrhovou základnu nebo více různých rozvrhových základen
- Pro účely vykazování – rozvrhová základna založena na údajích zanesených v informačních systémech organizace (účetnictví apod.)
 - údaje z posledního uzavřeného účetního období (zprav. účetní rok)
 - U údajů, které nevychází z účetnictví (např. metry čtvereční), musí metoda používaná organizací stanovit rozhodné datum (např. stav k poslednímu dni vykazovaného období) nebo závazný způsob určení výše této rozvrhové základny (např. roční průměr).



Zdroj: Obecná pravidla (rámcová metodika) OP VaVpI





Pravidla OP VaVpl (8)

- Metoda organizace musí být pro účely OP VaVpl schválena MŠMT.

Současná situace v Evropě

Situace v roce 2009/10 (1)

TECHNOLOGICKÉ
CENTRUM AV ČR

- V současné době se tendence k zavádění metodik vykazování skutečných nákladů projevují na univerzitách v celé Evropě
 - Přestože se evropské univerzity nachází v různé fázi implementace sledování úplných nákladů, směřují stejným směrem a to směrem jehož cílem je zavedení full cost
- 7.RP
 - 60% sazba na režie **i pro výzvy po r. 2009**
 - „Certifikace metodiky“ Evropskou komisí
 - České subjekty nemohou žádat, nesplňují nutné podmínky
 - Situace k lednu 2010: **18 žádostí, 5 přijatých**
 - 1 ES, 2 F, 1 NL a 1 UK (zatím žádná univerzita, ale snad již brzy)
 - Dvoustranná jednání EK se zástupci evropských univerzit (IT, UK, NL, F, BE, D, ES)

Situace v roce 2009/10 (2)

TECHNOLOGICKÉ
CENTRUM AV ČR

- Současná situace ve vybraných státech EU
 - **Holandsko** – full cost zavedla většina univerzit již v roce 2008, od roku 2010 všechny (každá univerzita samostatně, spolupráce při výměně informací); Univerzita Amsterdam požádala o certifikaci EK v rámci 7.RP
 - **Velká Británie** – společný národní postup TRAC → fEC → pracuje se na TRAC EC-FP7
 - **Rakousko** - zprvu snaha o národní postup (vedeno univerzitou Gratz, která full cost již aplikuje) → nyní každá univerzita samostatně;
 - **Německo** – neexistuje jednotný národní postup, univerzity v různých fázích (full cost již aplikují Heidelberg a Würzburg)
 - **Švédsko** – na národní úrovni se aktivně pracuje na vytvoření jednotné metodiky
 - **Dánsko** – založena pracovní skupina univerzit (rektoři) → pracují společně na modelu, který by mohl být inspirací pro všechny dánské univerzity; nyní full cost na 1 univerzitě
 - **Finsko** – strukturální změny (od roku 2010 nejsou univerzity závislé na státu a mají vlastní rozpočet) – full cost tak zatím nebyl v popředí prioritního zájmu, zatím není společný národní přístup a každá univerzita pracuje odděleně – na národní úrovni pouze výměna zkušeností a informací
 - **Polsko a Slovensko** – minimální aktivity směřující k zavedení full cost

Situace v roce 2009/10 (2)

TECHNOLOGICKÉ
CENTRUM AV ČR

□ Výběr realizovaných akcí

- Research Connection 2009 - forum "Full cost and FP7,, (7.5., Praha)
- 15th EARMA Annual Conference „Supporting & Sustaining Competitive Research in Europe“ (24 – 27.6., Barcelona)
- ERA 2009 conference „Parallel session 1.3 How can funding conditions for European research institutions be improved? (21.10., Brusel)

Situace v roce 2009/10 (3)

TECHNOLOGICKÉ
CENTRUM AV ČR

□ 2 nové studie:

➤ Studie Evropské komise (DG RTD)

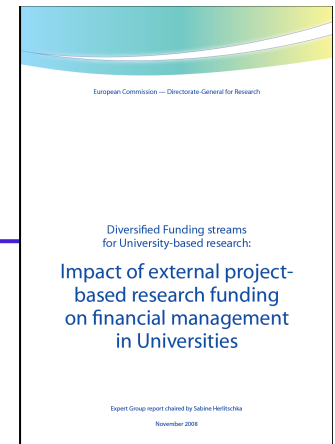
- „*Diversified Funding streams for University-based research: impact of external project-based research funding on financial management in Universities*“

- Pohled poskytovatelů

➤ Studie Asociace evropských univerzit (EUA)

- „*Financially sustainable universities: Towards full costing in European universities*“

- Pohled institucí (příjemců)





Situace v roce 2009/10 (4)

□ Projekt **EUIMA full Costing** (Asociace evropských univerzit)

■ Organizace „country workshops“

- Do 26.2.2010 mohou univerzity podávat návrhy hostit jeden z pěti „country workshops“ („expression of interest“)

■ Organizace „study visits“

<http://www.eua.be/eua-projects/euima/euima-full-costing>

Zdroje informací



Zdroje informací (1)

- Výzva OP VK: <http://www.msmt.cz/strukturalni-fondy/vyhlaseni-vyzvy-k-predkladani-individualnich-projektu-4>
- Pravidla programu OP VaVpl: http://www.msmt.cz/uploads/OP_VaVpl/Zakladni_dokumenty/Spolecne_prilohy_PPP_a_PPZ/Jednotlive_prilohy_23.9.2009/Priloha_10_fullcost_metodika_v_2.1.pdf
- 7.RP
 - Finanční průvodce: ftp://ftp.cordis.europa.eu/pub/fp7/docs/financialguide_en.pdf
 - Průvodce pro žadatele o certifikát: ftp://ftp.cordis.europa.eu/pub/fp7/docs/guidelines-audit-certification_en.pdf
 - Informace o zachování 60% sazby: <http://www.fp7.cz/vice-o-financovani-7rp/detail-novinky/newid-3966/>



Zdroje informací (2)

- Studie EUA:
http://www.eua.be/fileadmin/user_upload/files/Publications/Financially_Sustainable_Universities.pdf
- Studie EK: http://ec.europa.eu/invest-in-research/pdf/download_en/eg_external_research_funding_final_repor_with_cover.pdf
- Periodikum TC AV ČR - ECHO 2/2009:
http://www.fp7.cz/dokums_raw/295echo-209c-3_1243190218.pdf



Zdroje informací (3)

- ❑ Konference Budoucnost „full cost modelu“ ve výzkumu v ČR: <http://www.fp7.cz/vice-o-financovani-7rp/detail-novinky/newid-3763/>
- ❑ Konference „Full costing: best practice in Europe“: <http://www.fp7.cz/vice-o-financovani-7rp/detail-novinky/newid-4435/>
- ❑ Konference Research Connection 2009 - forum "Full cost and FP7,,: <http://www.fp7.cz/vice-o-financovani-7rp/detail-novinky/newid-3837/>
- ❑ Konference ERA 2009: <http://www.fp7.cz/vice-o-financovani-7rp/detail-novinky/newid-4438/>

Děkuji za pozornost

Lenka Lepičová
lepicova@tc.cz

+ 420 234 006 147

*Národní kontaktní pracovník
pro finanční a právní záležitosti 7.RP*

© *Technologické centrum AV ČR – NICER - Lepičová*