



SMLOUVY V PROJEKTECH MARIE CURIE (SP LIDÉ)

05.10.2010
J.Vaňová
TC AV ČR/NICER



OBSAH

- Grantová dohoda
 - Základní text
 - Annex II.
 - Annex III.
- Smlouva s výzkumníkem
 - relace k Annexu III.
- Partnerská smlouva
- Konsorciální smlouva

2



Grantová dohoda

REA Core Text

- REA Core text (Mono-beneficiary)
- REA Core text (Multi-beneficiary)

REA Annex II.

- REA Annex II (Mono-beneficiary)
- REA Annex II (Multi-beneficiary)

3


 **Grantová dohoda**

REA Annex III.

- REA Annex III (Initial Training Networks (Mono-beneficiary))
- REA Annex III (Initial Training Networks (Multi-beneficiary))
- REA Annex III (Intra-European Fellowships)
- REA Annex III (Marie Curie Reintegration Grants)
- REA Annex III (International Incoming Fellowships)
- REA Annex III (International Incoming Fellowships- Return Phase)
- REA Annex III (International Outgoing Fellowships)
- REA Annex III (Industry Academia Partnerships and Pathways)
- REA Annex III (International Research Staff Exchange Scheme (Mono-beneficiary))
- REA Annex III (International Research Staff Exchange Scheme (Multi-beneficiary))
- REA Annex III (Co-funding of Regional and International Programmes)

4



 **Annex III. GA Smlouva s výzkumníkem**

point b) of this paragraph, a particular attention to ensure no gender discrimination.

III. 4 - The beneficiary's relationship with the researcher

1. The agreement shall determine, in accordance with the grant agreement, the conditions for implementing the initial training activities and the respective rights and obligations of the researcher and the beneficiary under the project.

The grant agreement including any possible amendment shall be annexed to the agreement, as well as the Personal Career Development Plan where applicable. The agreement must be kept by the beneficiary for the purposes of audit for the period mentioned in Article II.21.

Following the appointment of the researcher, and in any case before the time limit defined in Article II.17, the beneficiaries shall transmit to the REA, via the co-ordinator, a signed declaration on the conformity of the agreement with this grant agreement. The co-ordinator shall register the appointment and update the list and description of vacancies available, following the layout and procedures communicated by the REA.

Notwithstanding specific issues already governed by European Community and European Union legislation, the agreement shall specify in particular:

a) the name of the scientist(s) in charge of supervising the initial training activities as well as a description (abstract) of these activities when a Personal Career Development Plan is not required;

b) the amounts that the researcher is entitled to receive from the beneficiary pursuant to this grant agreement and the arrangements for payment of the amounts due to the researcher;

c) any additional contribution paid by the beneficiary to the researcher for the purpose of this project and the arrangements for payment of this amount;

d) any amount deducted, subject to a legal justification;



Další smlouvy, ve kterých REA (EÚ) není smluvní stranou

- Téměř vždy potřebná smlouva příjemce (subjekt podepisující GA) s výzkumníkem – **Agreement with the Researcher (výjimky – COFUND, IRSES)**
- Mono X multi
- Někdy potřeba **dalších smluv**
 - **konsorciální smlouva** (Annex II. multi) – vždy tam, kde jde o projekt s více příjemci, tj. více subjekty podepisujícími GA (*ITN multi, IAPP*)
 - **partnerská smlouva** (Annex III.) – kritériem ne jeden příjemce/více příjemců, ale v projektu je příjemce/příjemci a partnerská instituce (tj. instituce, která nepodepisuje GA)

10



Partnership Agreement (PA)

- Příjemce a partnerská organizace/instituce (není příjemcem finančního příspěvku EU)
- **ITN**
 - někdy síť tvořena 1 partnerem z členské nebo asociované země EU a několika přidruženými partnery – partnerské instituce (tito nepodepisují GA)
- **IOF**
 - hostitelská instituce ve 3. zemi = partnerská instituce (nepodepisuje GA) a domovská instituce ve členské nebo asociované zemi EU
- **IRSES**
 - Instituce (1 nebo více) z členské nebo asociované země EU a instituce ze třetí země

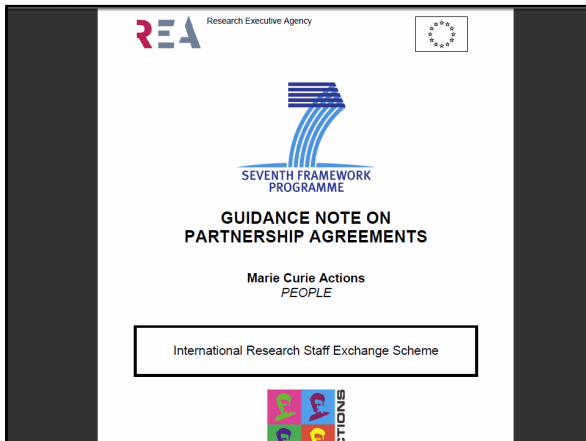
11



Partnership Agreement (PA)

- Neexistuje vzorová PA
- Pouze GUIDANCE NOTE ON PARTNERSHIP AGREEMENTS (IRSES)
ftp://ftp.cordis.europa.eu/pub/mariecurie-actions/docs/guidance-partnership-agreements_en.pdf
- Definice PA - "*Partnership agreement: means an agreement signed between the beneficiaries and the partner organizations for the purpose of the project. This agreement is deemed to have been signed before the signature of the grant agreement.*" - REA Annex III irses

12



TECHNOLOGICKÉ CENTRUM AV ČR

Partnership Agreement (PA)

- Důvod pro podepsání
- Čas pro podepsání
- Smluvní vztah mezi subjekty, které podepisují GA (příjemci) a subjekty, které GA nepodepisují (partnerské organizace)
- Často se používají i vzorové konsorciální smlouvy (CA), nebo se vychází z „Checklist for a CA“
– ftp://ftp.cordis.europa.eu/pub/fp7/docs/checklist_en.pdf
- REA – není potřeba detailní PA

14

TECHNOLOGICKÉ CENTRUM AV ČR

Partnership Agreement (PA)

- GA podepisuje příjemce → aplikovatelnost ustanovení GA pro partnerskou organizaci ...
 - Publikování o výsledcích MC projektu
 - Vlastnictví/spoluvlastnictví projektových výsledků
 - Zachování mlčenlivosti
 - ...
- V PA se ale musí příjemce a partnerská organizace zavázat k tomu, že budou provádět projekt v souladu s GA, a tudíž...

REA: „We the undersigned legal representatives of partner organisations declare that we will implement the Project (Insert: project title, acronym and number) in accordance with the provisions of the Grant Agreement and in line with the Description of Work (Annex I to the Grant Agreement).“

15



Partnership Agreement – IOF /1/

- Beneficiary + outgoing host institution
- GfA (FP7-PEOPLE-2010-IOF)
 - „The beneficiary **must sign** a partnership agreement with the outgoing host institution.... „
 - „Partnership agreement means the strategic partnership agreement signed between the host organisation (beneficiary) and partner organisation **for the purpose of the research training activities of the experienced researcher.**“
 - „A Partnership agreement has to be signed between the host organisation (beneficiary) and the partner organisation for the purpose of the research training activities **in compliance with the obligations stemming from the grant agreement.**“

16



Partnership Agreement – IOF /2/

- „... budou spoluprovádět práce na Projektu v souladu s GA a včetně Annexu I. ...“
- „...GA – Annex A...“
- „...smluvní strany PA – vázanost GA, která je přílohou PA, vyjma ustanovení aplikovatelných pouze pro příjemce...“
- Definice – projekt, důvěrné informace, BG, FG,...
- Účel smlouvy
- Čas provádění projektu, (kontaktní) informace o smluvních stranách, *outgoing + return phase*, jméno výzkumníka
- Úkony partnerské organizace
 - Kdo bude nadřízeným výzkumníka
 - Závazek, že partnerská instituce disponuje ...
 - „reportování“ příjemci

17



Partnership Agreement – IOF /3/

- Finance, platby
 - Od příjemce ke partnerské instituci
 - Výzkumníkovi od partnerské instituce
- Duševní vlastnictví – mezi smluvními stranami PA!
 - Např. BG bude považováno za důvěrné
 - Např. bezplatná licence k BG pro účely projektu (mezi příjemcem a partnerskou institucí)
 - Např. spoluvlastnictví FG vytvořeného výzkumníkem na kterékoli instituci
 - Např. v případě úspěšného využívání FG po skončení projektu – písemná dohoda ohledně finančních aspektů (dělení nákladů a výnosů)
 - Pravidla 7.RP jsou aplikovatelná i na MC projekty obecně!

18



Partnership Agreement – IOF /4/

- Publikování
 - Např. spoluautorství, resp. společná majetková práva k publikacím
 - Oznámení o záměru publikovat, lhůta k přezkoumání, nejdelší možná doba pro oddálení publikování,...
- Důvěrné informace
 - Označování informací jako důvěrných, ...
- Rozhodné právo, způsob řešení sporů, účinnost a ukončení smlouvy, provádění změn




Partnership Agreement – IRSES, ITN

- Více partnerských institucí (xIOF)
- V PA proto často navíc:
 - Organizační struktura – GA, koordinátor, WP, WPL,...




Konsorciální smlouva (CA)

- Mezi příjemci finančního příspěvku EU, resp. těmi, kteří podepisují GA (*multi-beneficiaries*)
 - ITN – s více příjemci
 - IAPP
- CA
 - vzorové CA, nebo
 - Checklist for a CA - [ftp://ftp.cordis.europa.eu/pub/fp7/docs/checklist_en.pdf](http://ftp.cordis.europa.eu/pub/fp7/docs/checklist_en.pdf)




TECHNICKÉ
CENTRUM AV ČR

ftp://ftp.cordis.europa.eu/pub/fp7/docs/checklist_en.pdf




EUROPEAN
COMMISSION

Community Research



SEVENTH FRAMEWORK
PROGRAMME

**Checklist for a Consortium Agreement
for FP7 projects**



TECHNICKÉ
CENTRUM AV ČR

Konsorciální smlouva (CA)

- Zvažuje se příprava modelové CA pro projekty MC s více příjemci (DESCA Core Group)
- Obsah
 - Obecná ustanovení
 - Finanční ustanovení
 - Duševní vlastnictví
 - Organizační struktura

23



TECHNICKÉ
CENTRUM AV ČR

Děkuji za pozornost!

vanovaj@tc.cz
+420 234 006 150

Disclaimer: Tato prezentace není právně závazným dokumentem
a představuje pouze názory a postřehy přednášející.
© Technické centrum AV ČR – NICER – Jana Vaňová

24
